

閥門特徵

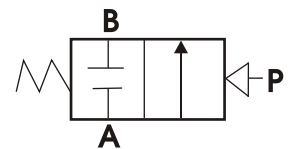
VIP 閥門 (OMAL 獨有專利) 是包含截取裝置 (C-D之區間管徑) 和控制裝置 (A-B) 的自動閥門。

閥門動作是由於供氣推動活塞而產生的內部運動。(VIP閥門是開/關閥門)，在動作結束時，活塞壓迫或離開支座密封圈，使流體通過或停止流動。由於支座結合緊密，受到截取流體的壓力，使活塞運動所需的壓力完全獨立於流體的壓力。因此，OMAL可以設計出節省空間、耐用的閥門。它的全流量以及內部改進過的力學作用，使得壓力損失減到最小。

型號說明 Specification for Type

規格	10	15	20	25	32	40	50
牙徑	3/8"	1/2"	3/4"	1"	1 1/4"	1 1/2"	2"
流量KV值	6.9	8.8	11.4	14.5	27.9	48.8	68.9

作動符號



特性如下

- 由於體積比傳統式氣動控制閥小了许多，所以可有效地使用空間。既能節省金錢、時間及空間、易於安裝，且可免去人員的維修。
 - 在驅動器與閥合成一體的情況下，不僅縮短操作時間且動作精準，大幅提高工作效率，以達到工業的自動化。
 - 由於VIP氣控閥沒有會動的突出元件操作時不僅快、安全，且不會發生任何意外。
 - 由於VIP的特殊構造，其他歐洲許多實驗室中的實驗證明和工廠實際的操作使用顯示：操作時內部的磨損幾乎為零。
- 尺寸：3/8"~ 2" 可以選擇/複動式及單動式,常開與常閉
 - 材質：強力黃銅 膜片:NBR.EPDM.PTFE
 - 耐壓：10bar 操作壓力:複動3Kg/cm²,單動4.2Kg/cm²
 - 適用場合：水、油、氣體、石油和石化產品、真空

Il valore Kv è il valore indice in m³/h (con acqua a 15°C) provocante la caduta di pressione di 1 bar. Kv is the coefficient, expressed in m³/h (with water at 15°C) causing a pressure loss of 1 bar.

