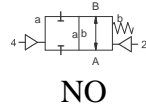
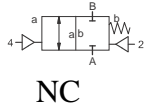
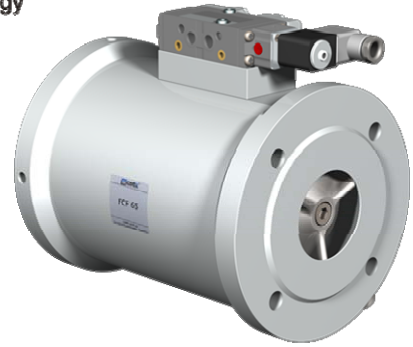


# FCF 系列同軸閥



二位二通氣動式同軸閥  
 口徑 DN 65–125 mm  
 壓力範圍 PN 0 – 40 bar  
 連接 法蘭式  
 功能：NC閥門常閉 NO閥門常開



## 參數

設計	壓力平衡式，帶復位彈簧
功能	NC - 常閉 NO - 常開
閥體材料	鋁 / 鋁合金
密封材料	NBR, PU, PTFE, FPM, PE, 特殊材料
介質	乳狀液，油，中性氣體
執行機構	氣動執行機構經過5/2電磁閥，液壓執行器經過4/2控制閥
先導閥介面	NAMUR/ISO1
標稱電壓	DC 24V / AC 230V
電氣介面(先導閥)	基於DIN EN175301-803標準的插頭，形式B，LED
防護等級	IP65
負載率	ED 100%
流向	A ⇒ B B ⇒ A (無執行器壓力Δp 最大16bar)
真空	洩漏量 <math>10^{-6}</math> mbar · l · s <sup>-1</sup>
選項/附件	常開，限位元開關，手動裝置，認證，感測器/壓力錶連接，特殊電壓，插頭M12x1 防爆ATEX1和 2區 cat. 3，電磁閥

## 技術資料

Co-ax 型號	口徑 (mm)	牙口	法蘭	壓力範圍 (Bar)	Kv 值 A ⇒ B (m³/h)	介質溫度 (°C)	環境溫度 (°C)	開關時間 (ms) 打開 / 關閉
FCF 65	DN 65	-	PN 16/40	0 - 16/40	107.0	-20 ... +160	-20 ... +160	250 - 3000/400 - 3000
FCF 80	DN 80	-	PN 16/40	0 - 16/40	133.0	-20 ... +160	-20 ... +160	350 - 3000/350 - 3000
FCF 100	DN 100	-	PN 16/40	0 - 16/40	215.0	-20 ... +160	-20 ... +160	450 - 3000/300 - 3000
FCF 125	DN 125	-	PN 16/40	0 - 16/40	227.0	-20 ... +160	-20 ... +160	700 - 3000/450 - 3000

## 長度

co-ax 型號	連接	標準 (mm)	1 感應式限位元開關 (mm)	2 感應式限位元開關 (mm)	1 機械式限位元開關 (mm)	手動裝置 (mm)
FCF 65	法蘭	240	240	240	-	通過電磁閥
FCF 80	法蘭	260	260	260	-	通過電磁閥
FCF 100	法蘭	350	350	350	-	通過電磁閥
FCF 125	法蘭	400	400	400	-	通過電磁閥

閥門的選擇是基於介質和工況的要求. 這些因素可能導致設計、密封材料和特性與通用參數表上的規格有所不同.