

### CARATTERISTICHE SPECIFICATIONS

Pressostati per applicazioni a vapore *Switches for steam applications*

TIPO TYPE	CODICE CODE	ATTACCO	PRESSOSTATO INTERRUTTORE PRESSURE SWITCH INT	PRESSOSTATO DEVIATORE PRESSURE COMMUTATION VAP	TARATURA	PESO WEIGHT Kg
PC	54100N000	R 1/8"			Da 0.5 a 3,5 bar ±0,1	0,045
PN	56100N000	R 1/8"			Da 0.5 a 4,5 bar ±0,2	0,050
PC	53100N000	R 1/8"	•		Da 0.5 a 3,5 bar ±0,1	0,045
PN	58100N000	R 1/8"	•		Da 0.5 a 4,5 bar ±0,2	0,050
PC	54110N000	G 1/8"			Da 0.5 a 3,5 bar ±0,1	0,045
PN	56110N000	G 1/8"			Da 0.5 a 4,5 bar ±0,2	0,050
PC	53110N000	G 1/8"	•		Da 0.5 a 3,5 bar ±0,1	0,045
PN	58110N000	G 1/8"	•		Da 0.5 a 4,5 bar ±0,2	0,050
PC	54120N000	G 1/4"			Da 0.5 a 3,5 bar ±0,1	0,055
PN	56120N000	G 1/4"			Da 0.5 a 4,5 bar ±0,2	0,060
PC	53120N000	G 1/4"	•		Da 0.5 a 3,5 bar ±0,1	0,055
PN	58120N000	G 1/4"	•		Da 0.5 a 4,5 bar ±0,2	0,060

Pressostati per applicazioni ad acqua *Switches for water applications*

TIPO TYPE	CODICE CODE	ATTACCO	PRESSOSTATO INTERRUTTORE PRESSURE SWITCH INT	PRESSOSTATO DEVIATORE PRESSURE COMMUTATION VAP	TARATURA	PESO WEIGHT Kg
PC	5410*N000	R 1/8"			Da 0.2 a 6 bar ±0,1	0,045
PC	5411*N000	G 1/8"			Da 0.2 a 6 bar ±0,1	0,045
PB	6011*N000	G 1/8"			Da 0.2 a 6 bar ±0,1	0,025
PC	5412*N000	G 1/4"			Da 0.2 a 6 bar ±0,1	0,055
PB	5612*N000	G 1/4"			Da 0.2 a 6 bar ±0,1	0,030

- \* = 0 per diff. Fisso
- \* = 2 per diff. reg. 0,2
- \* = 3 per diff. reg. 0,3
- \* = 4 per diff. reg. 0,4
- \* = 5 per diff. reg. 0,5
- \* = 6 per diff. reg. 0,6
- \* = 7 per diff. reg. 0,7
- \* = 8 per diff. reg. 0,8

### MAX TEMPERATURA MAX TEMPERATURE

FLUIDI/FLUIDS		AMBIENTE/AMBIENT
PB	PC/PN	120°C
90°C	155°C	

### ACCESSORI

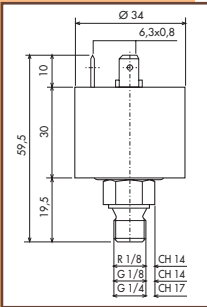
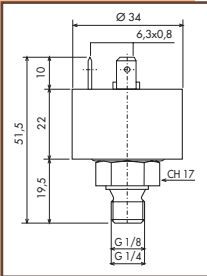
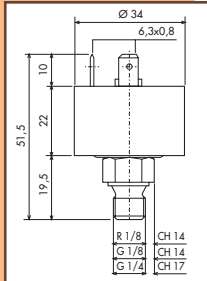
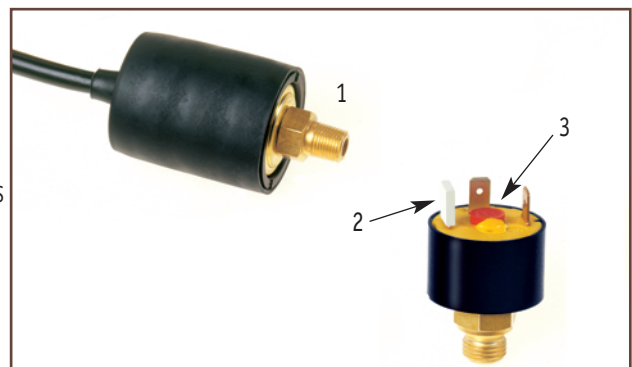
- 1- CAPPUCIO IN GOMMA COPRICONTATTI
- 2- PROTEZIONE COPRIFASTON IN PLASTICA
- 3- COPRIVITE DI PROTEZIONE E IDENTIFICAZIONE TARATURA

### ACCESSORIES

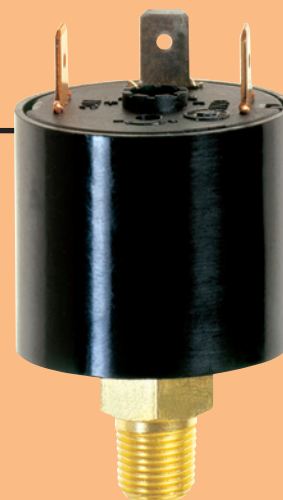
- 1- RUBBER CAP TO COVER CONNECTIONS
- 2- PLASTIC PROTECTIONS TO COVER FASTONS
- 3- PROTECTION SCREW COVER AND CALIBRATION IDENTIFICATION

### ZUBEHOER

- 1- GUMMIKAPPEN FUER STECKKONTAKTE
- 2- PLASTIKSCHUTZ FUER FLACHSTECKER
- 3- SCHUTZKAPPE FUER DRUCKEINSTELLSCHRAUBE



**PRESSOSTATO**  
**PRESSURE SWITCHES**  
**DRUCKSCHALTER**



**I CARATTERISTICHE GENERALI**  
**PRESSIONE DI TARATURA**

**STATICA**  
**ISTERESI**  
**PARTI A CONTATTO CON IL FLUIDO**  
**FLUIDI**  
**DATI ELETTRICI**

da 0,2÷6 bar  
La taratura viene eseguita durante la fabbricazione sul valore richiesto dal cliente.  
12 bar  
 $\Delta P$  Fisso 0,1 ÷ 0,4 -  $\Delta P$  regolabile 0,2 ÷ 0,8  
membrana acciaio inox AISI 301 - raccordo ottone (PN, PC) - poliarilammide (PB) - Rivetto interno ottone  
acqua - olio- aria - vapore (serie PC, PN) • acqua - olio - aria (serie PB)  
faston 6,3x0,8  
microinterruttore: N.C. ≤ 15 A carico resistivo ≤ 1,5 Induttivo/250V  
N.O. ≤ 9 A carico resistivo ≤ 0,9 Induttivo/250V  
vita dei contatti elettrici: 100.000 cicli  
Qualsiasi. Consigliata quella con i faston rivolti verso l'alto  
- TARATURA 0,2÷10 bar (MEMBRANA RINFORZATA)  
- ATTACCO FEMMINA G 1/8" (5711) G 1/4" (5712)  
- MATERIALE IGNIFUGO (AUTOESTINGUENTE)  
- ATTACCHI O FILETTI SPECIALI  
- CONTATTI TRATTATI CON BISSO DI STAGNO  
- LOGO PERSONALIZZATO (esente marchi di qualità)  
- COPRIVITE DI PROTEZIONE E IDENTIFICAZIONE TARATURA  
- SIGILLO ANTIMANOMISSIONE  
- TIMBRO DELLA DATA DI PRODUZIONE O NUMERO LOTTO

**POSIZIONE DI MONTAGGIO**  
**ESECUZIONI SPECIALI**

NOTA: L'uso del pressostato in apparecchi dotati di elettropompa a pistone per ricariche automatiche (generatori di vapore, ferri da stiro, lavapavimenti e macchine da caffè espresso) prevede il montaggio in posizione idonea affinché le vibrazioni generate dalla pompa non compromettano le caratteristiche del pressostato.

**UK GENERAL FEATURES**  
**RATING PRESSURE**

**STATIC**  
**HYSTERESIS**  
**PARTS IN CONTACT WITH THE FLUID**  
**FLUIDS**  
**ELECTRICAL DATA**

from 0,2÷6 bar  
The switching adjustment range is pre-set during production to the customers specification  
12 bar  
 $\Delta P$  Fixed 0,1 ÷ 0,4 -  $\Delta P$  adjustable 0,2 ÷ 0,8  
diaphragm in stainless steel AISI 301 - brass connection (PN, PC) - poliarilamid connection (PB) - Internal rivet brass  
water - oil- air - steam (series PC, PN) • water- oil - air (series PB)  
faston 6,3x0,8  
microswitch: N.C. ≤ 15 A resistance load ≤ 1,5 inductive/250V  
N.O. ≤ 9 A resistance load ≤ 0,9 inductive/250V  
Life of the electrical contacts: 100.000 cycles  
Any. Preferred the position with the fastons upwards  
- RATING 0,2÷10 bar (REINFORCED DIAPHRAGM)  
- FEMALE CONNECTION G 1/8" (5711) G 1/4" (5712)  
- FIRE-PROOF MATERIAL (SELF-EXTINGUISHING)  
- SPECIAL THREADS OR CONNECTIONS  
- CONNECTIONS TIN DIOXIDE TREATED  
- CUSTOMISED MARK (exclusion of quality marks)  
- PROTECTION SCREW COVER AND CALIBRATION IDENTIFICATION  
- SEAL AGAINST TAMPERING  
- PRODUCTION DATE STAMP OR BATCH NUMBER

**MOUNTING POSITION**  
**SPECIAL EXECUTIONS**

NOTE: The use of the pressure switch on machines which use solenoid pumps for continuous refilling (steam generators, steam irons, vacuum cleaners, espresso coffee makers) foresees the mounting in a correct position to avoid that the vibrations generated by the pump will not compromise the pressure switch performance.

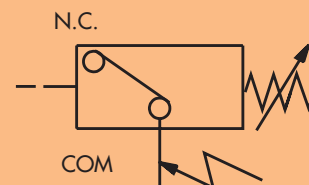
**D ALLGEMEINE MERKMALE**  
**DRUCKEINSTELLBEREICH**

**BERSTDRUCK**  
**HYSTERESE**  
**MEDIUMS BERUEHRTE ELEMENTE**  
**MEDIEN**  
**ELEKTRISCHE DATEN**

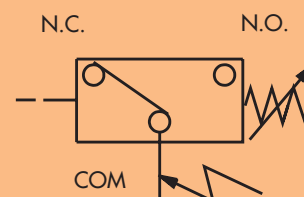
von 0,2÷6 bar  
Der Schaltpunkt wird waehrend der Produktion auf Kundenwunsch eingestellt  
12 Bar  
 $\Delta P$  fest 0,1 ÷ 0,4 -  $\Delta P$  einstellbar 0,2 ÷ 0,8  
Edelstahlmembrane AISI 301 - Anschluss aus Messing (PN, PC) - oder Poliarilamid (PB) - Innere Niet aus Messing  
Wasser - Oel - Luft - Dampf (Serie PC, PN) • Wasser - Oel - Luft (Serie PB)  
Flachstecker 6,3x0,8  
Mikroschalter: S.G. ≤ 15 A Ohmsche Last ≤ 1,5 Induktive Last/250V  
S.O. ≤ 9 A Ohmsche Last ≤ 0,9 Induktive Last/250V  
Lebensdauer der elektrischen Kontakte: 100.000 Schaltungen  
Keine Einschränkungen. Die Montage mit den Flachsteckern nach oben, wird empfohlen.  
- DRUCKEINSTELLBEREICH 0,2÷10 Bar (VERSTÄRKT MEMBRAN)  
- INNENGEWINDE G 1/8" (5711) G 1/4" (5712)  
- FEUERHEMMENDES MATERIAL (SELBSTVERLÖSCHEND)  
- SONDERANSCHLUESSE-GEWINDE  
- ZINNDIOXYD BEHANDELTE ELEKTRISCHE KONTAKTE  
- KUNDENBEZOGENES WARENZEICHEN (Ausgeschlossen sind Qualitätsmarken)  
- SCHUTZKAPPE SUEER DRUCKEINSTELLSCHRAUBE  
- SIEGELLACK ZUM SICHERN DER VOREINSTELLUNG  
- STEMPEL MIP PRODUKTIONSDATUM ODER PRODUKTIONSLOS

**MONTAGEPOSITION**  
**SONDERAUSFUEHRUNGEN**

HINWEIS: Beim Einsatz des Druckschalters in Verbindung mit einer Schwingkolbenpumpe (Dampfgeneratoren, Buegeleisen, Bodenreiniger und Kaffee Maschinen) ist auf eine geeignete Einbauposition zu achten, um Pulsationseinflüsse auf das Ansprechverhalten des Druckschalters zu vermeiden.



PRESSOSTATO INTERRUPTORE  
PRESSURE SWITCH  
DRUCKSCHALTER



PRESSOSTATO DEVIATORE  
PRESSURE COMMUTATION  
WECHSELSCHALTER