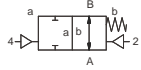
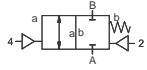
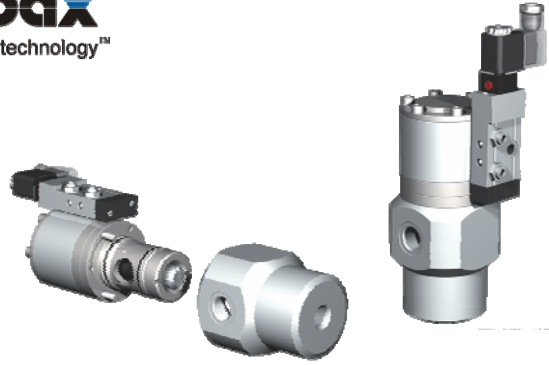


PCS 系列插裝閥



二位二通氣動式
口徑 DN10 - 15
壓力範圍 PNO - 150bar
連接 牙口
功能：NC閥門常閉 NO 閥門常開



參數

設計	氣動式，帶復位彈簧
功能	NC - 常閉 NO - 常開
閥體材料	鋁，黃銅，不銹鋼
密封材料	HNBR， FPM， EPDM， 特殊材料
介質	氣體，液體，高粘稠，高污染
執行機構	氣動執行機構經過5/2電磁閥，液壓執行器經過4/2控制閥
執行器埠	G1/8 (氣動執行器)， G 1/4 (液壓執行器，經過適配器)
標稱電壓	DC 24V / AC 230V
電氣介面 (先導閥)	基於DIN EN175301-803標準的插頭，形式B，LED
防護等級	IP65
負載率	ED 100%
流向	A ⇌ B B ⇌ A
真空	洩漏量 10^{-6} mbar · l · s ⁻¹
選項/附件	閥體，排放口，常開，限位元開關，手動裝置，認證，安裝件，特殊電壓 插頭M12x1，防爆ATEX1和 2區 cat. 3，電磁閥

技術資料

Co-ax 型號	口徑 (mm)	牙口	法蘭	壓力範圍 (Bar)	Kv 值 A ⇌ B (m ³ /h)	介質溫度 (°C)	環境溫度 (°C)	開關時間 (ms) 打開 / 關閉
PCS-1 10	DN 10	G 3/8	-	0-50	3.0	-20 ... +150	-20 ... +150	30 - 3000/30 - 3000
PCS-2 10	DN 10	G 3/8	-	0-100	3.0	-20 ... +150	-20 ... +150	30 - 3000/30 - 3000
PCS-1 15	DN 15	G1/2 - G3/4	-	0-50	6.0	-20 ... +150	-20 ... +150	100 - 3000/100 - 3000
PCS-2 15	DN 15	G1/2 - G3/4	-	0-100	6.0	-20 ... +150	-20 ... +150	100 - 3000/100 - 3000
PCS-3 15	DN 15	G1/2 - G3/4	-	0-150	6.0	-20 ... +150	-20 ... +150	100 - 3000/100 - 3000

長度

co-ax 型號	連接	標準 (mm)	1 感應式限位元開關 (mm)	2 感應式限位元開關 (mm)	1 機械式限位元開關 (mm)	手動裝置 (mm)
PCS-1 10	螺紋	60	60	60	-	通過電磁閥
PCS-2 10	螺紋	60	60	60	-	通過電磁閥
PCS-1 15	螺紋	80	80	80	-	通過電磁閥
PCS-2 15	螺紋	80	80	80	-	通過電磁閥
PCS-3 15	螺紋	80	80	80	-	通過電磁閥

閥門的選擇是基於介質和工況的要求. 這些因素可能導致設計、密封材料和特性與通用參數表上的規格有所不同.