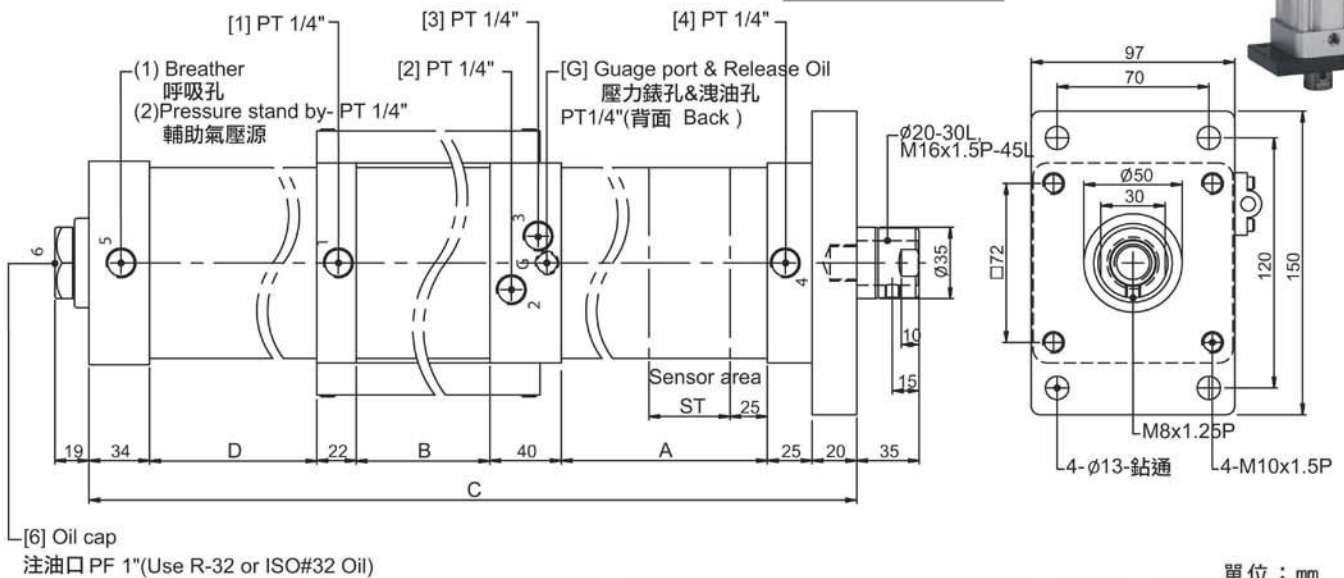


預壓式出力2噸增壓缸 Approach Operated/ 2 Ton

DPA	—	020	—	060	—	075	+	DHP	+	S2
系列 Series		增壓出力 Working Force		總行程 Total stroke		增壓行程 Working stroke		增壓缸配件 Accessories		感應器 Sensor
預壓式		2噸 Ton		60mm - 060 120mm -120		7.5mm - 075 15mm - 150		模具座墊-DHP Die Holder Pad 末端桿-DRE Rod End 請參照第22頁 Reference page 22 空白表示不需要 Blank is no needed		1Pcs-S1 2Pcs-S2

外觀尺寸Dimensional Features (單位：mm)：



單位：mm

產品編號 Code No.	總行程 Total stroke	增壓行程 Working stroke	A	B	C	D
DPA-020-060-075	60	7.5	178	97	516	100
DPA-020-060-150	60	15	178	153	572	100
DPA-020-120-075	120	7.5	298	97	686	150
DPA-020-120-150	120	15	298	153	742	150

理論出力及空氣消耗量 (往返一次之耗氣量)：

Theoretical force & Consumption (The values for a complete "down stroke/return" cycle)：

編碼	總出力/kg	回程拉力/kg	耗氣量(往返一次)/L
DPA-020-060-075	(410.8 x Pd)	(40.6 x Pd)	(1.077 x Pd + 1.112) / 1.033
DPA-020-060-150			(1.630 x Pd + 1.683) / 1.033
DPA-020-120-075			(1.505 x Pd + 1.554) / 1.033
DPA-020-120-150			(20.58 x Pd + 2.125) / 1.033

註 1). Pd:氣壓源(Driven pressure)-- kg/cm²

濾脈 玻銳滿浦猴唬棒 DPA-020-060-150 烈暈羣母象雌 5 kg/cm² 轟差母酌潞 5 系 E 櫛控も甥び噌椶棕雌 410.8 ÷ 5 = 2054 kg ; (1.630 ÷ 5 + 1.683) = 9.52ℓ

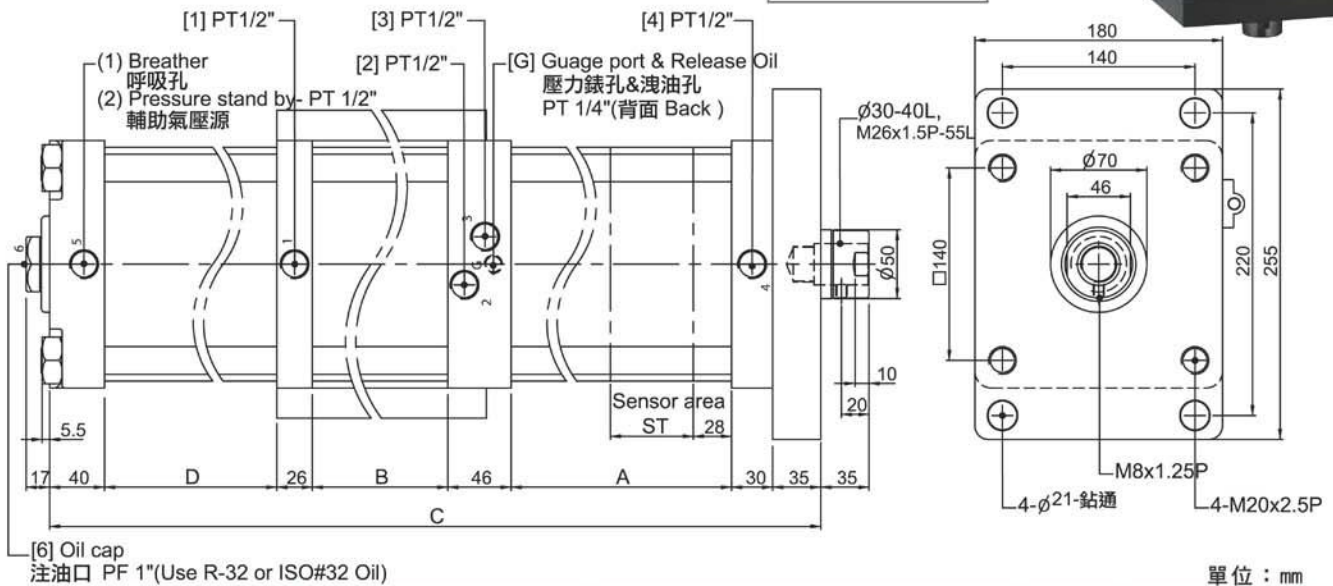
Example 1 If the power unit code No. DPA-020-060-150 , operating pressure is 5 kg/cm², so force of the Power unit Cylinder and the consumption for a complete "down stroke/return" cycle is 410.8 ÷ 5 = 2054 kg ; (1.630 ÷ 5 + 1.683) = 9.52ℓ

預壓式出力10噸增壓缸 Approach Operated/ 10 Ton

DPA	100	060	075	+	DHP	+	S2
系列 Series	增壓出力 Working Force	總行程 Total stroke	增壓行程 Working stroke		增壓缸配件 Accessories		感應器 Sensor
預壓式	10噸 Ton	60mm - 060 120mm -120	7.5mm - 075 15mm - 150		模具座墊-DHP Die Holder Pad 末端桿-DRE Rod End 請參照第22頁 Reference page 22 空白表示不需要 Blank is no needed		1Pcs-S1 2Pcs-S2



外觀尺寸Dimensional Features (單位：mm)：



產品編號 Code No.	總行程 Total stroke	增壓行程 Working stroke	A	B	C	D
DPA-100-060-075	60	7.5	187	121	585	100
DPA-100-060-150	60	15	187	195	659	100
DPA-100-120-075	120	7.5	307	121	755	150
DPA-100-120-150	120	15	307	195	829	150

理論出力及空氣消耗量 (往返一次之耗氣量)：

Theoretical force & Consumption (The values for a complete "down stroke/return" cycle)：

編碼	總出力/kg	回程拉力/kg	耗氣量(往返一次)/L
DPA-100-060-075	(2153.8 x Pd)	(181.4 x Pd)	(5.435 x Pd + 5.612) / 1.033
DPA-100-060-150			(8.345 x Pd + 8.616) / 1.033
DPA-100-120-075			(7.531 x Pd + 7.776) / 1.033
DPA-100-120-150			(10.441 x Pd + 10.780) / 1.033

註 1).Pd:氣壓源(Driven pressure)-- kg/cm²

舉例：設增壓缸規格為 DPA-100-120-075，當操作壓力為 6 kg/cm²，則增壓缸總出力及往返一次之耗氣量為：2153.8 × 6 = 12923 kg；(7.531 × 6 + 7.776) = 51.27L

Example 1: If the power unit code No. DPA-100-120-075, operating pressure is 6 kg/cm², so force of the Power unit Cylinder and the consumption for a complete "down stroke/return" cycle is: 2153.8 × 6 = 12923 kg; (7.531 × 6 + 7.776) = 51.27L

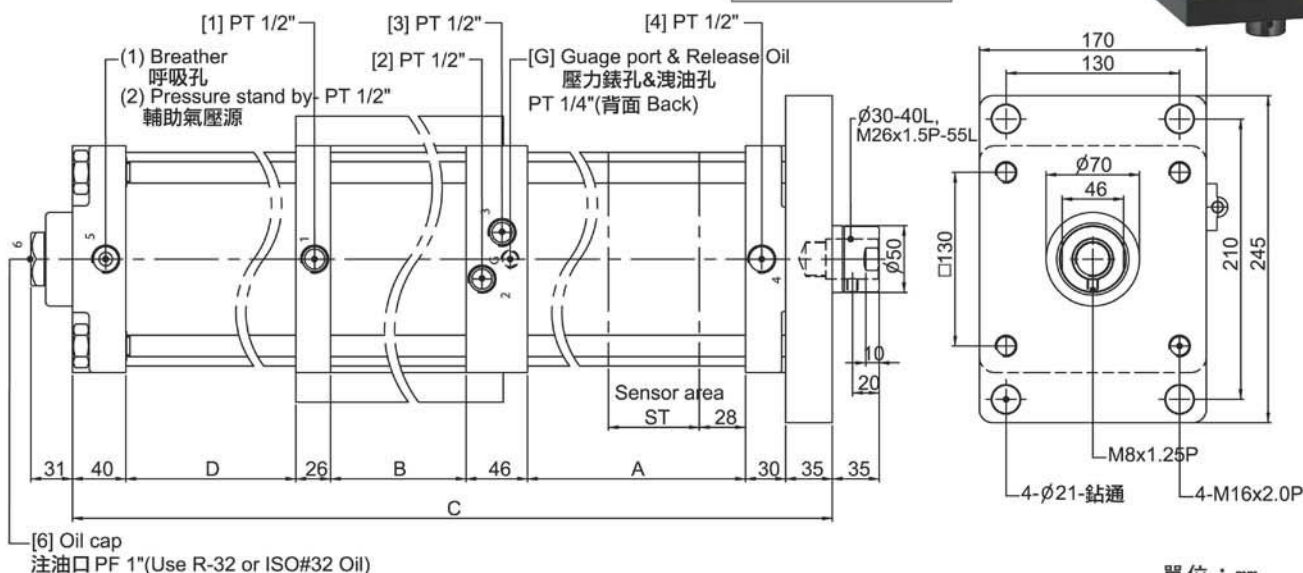
預壓式出力7.5噸增壓缸

Approach Operated/ 7.5 Ton

DPA	—	075	—	060	—	075	+	DHP	+	S2
系列 Series	增壓出力 Working Force	總行程 Total stroke	增壓行程 Working stroke	增壓缸配件 Accessories	感應器 Sensor					
預壓式	7.5噸 Ton	60mm - 060 120mm -120	7.5mm - 075 15mm - 150	模具座墊-DHP Die Holder Pad 末端桿-DRE Rod End 請參照第22頁 Reference page 22 空白表示不需要 Blank is no needed	1Pcs-S1 2Pcs-S2					



外觀尺寸 Dimensional Features (單位：mm)：



單位：mm

產品編號 Code No.	總行程 Total stroke	增壓行程 Working stroke	A	B	C	D
DPA-075-060-075	60	7.5	187	108	572	100
DPA-075-060-150	60	15	187	169	633	100
DPA-075-120-075	120	7.5	307	108	742	150
DPA-075-120-150	120	15	307	169	803	150

理論出力及空氣消耗量 (往返一次之耗氣量)：

Theoretical force & Consumption (The values for a complete "down stroke/return" cycle)：

編碼	總出力/kg	回程拉力/kg	耗氣量(往返一次)/L
DPA-075-060-075	(1586.2 x Pd)	(157 x Pd)	(4.288 x Pd + 4.427) / 1.033
DPA-075-060-150			(6.392 x Pd + 6.600) / 1.033
DPA-075-120-075			(6.091 x Pd + 6.289) / 1.033
DPA-075-120-150			(8.196 x Pd + 8.462) / 1.033

註 1).Pd:氣壓源(Driven pressure)-- kg/cm²

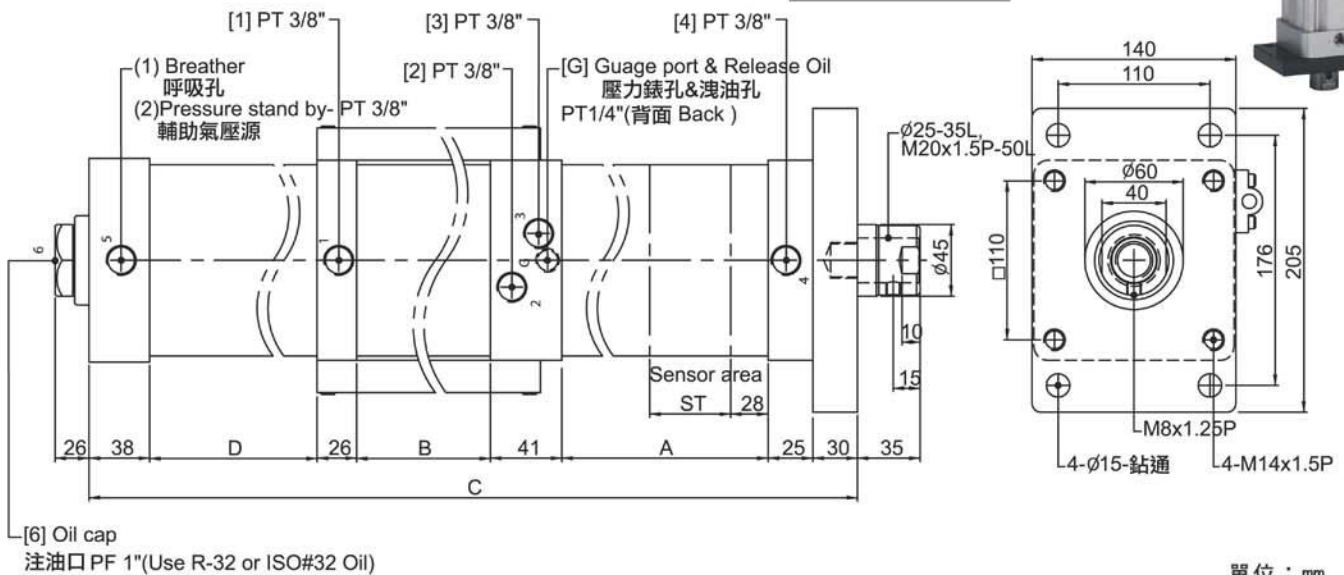
舉例：設增壓缸規格為 DPA-075-060-075，當操作壓力為 5 kg/cm²，則增壓缸總出力及往返一次之耗氣量為：1586.2 × 5 = 7931 kg；(4.288 × 5 + 4.427) = 25.04ℓ

Example 1：If the power unit code No. DPA-075-060-075, operating pressure is 5 kg/cm², so force of the Power unit Cylinder and the consumption for a complete "down stroke/return" cycle is: 1586.2 × 5 = 7931 kg; (4.288 × 5 + 4.427) = 25.04ℓ

預壓式出力5噸增壓缸 Approach Operated/ 5 Ton

DPA	—	050	—	060	—	075	+	DHP	+	S2
系列 Series		增壓出力 Working Force		總行程 Total stroke		增壓行程 Working stroke		增壓缸配件 Accessories		感應器 Sensor
預壓式		5噸 Ton		60mm - 060 120mm - 120		7.5mm - 075 15mm - 150		模具座墊-DHP Die Holder Pad 末端桿-DRE Rod End 請參照第22頁 Reference page 22 空白表示不需要 Blank is no needed		1Pcs-S1 2Pcs-S2

外觀尺寸Dimensional Features (單位：mm)：



單位：mm

產品編號 Code No.	總行程 Total stroke	增壓行程 Working stroke	A	B	C	D
DPA-050-060-075	60	7.5	188	107	555	100
DPA-050-060-150	60	15	188	167	615	100
DPA-050-120-075	120	7.5	308	107	725	150
DPA-050-120-150	120	15	308	167	785	150

理論出力及空氣消耗量 (往返一次之耗氣量)：

Theoretical force & Consumption (The values for a complete "down stroke/return" cycle)：

編碼	總出力/kg	回程拉力/kg	耗氣量(往返一次)/L
DPA-050-060-075	(1075.8 x Pd)	(106.8 x Pd)	(2.882 x Pd + 2.976) / 1.033
DPA-050-060-150			(4.317 x Pd + 4.457) / 1.033
DPA-050-120-075			(4.067 x Pd + 4.199) / 1.033
DPA-050-120-150			(5.502 x Pd + 5.680) / 1.033

註 1).Pd:氣壓源(Driven pressure)-- kg/cm²

舉例：設增壓缸規格為 DPA-050-120-150，當操作壓力為 5 kg/cm²，則增壓缸總出力及往返一次之耗氣量為：1075.8 × 5 = 5379 kg；(5.502 × 5 + 5.680) = 32.13ℓ

Example 1 : If the power unit code No. DPA-050-120-150 , operating pressure is 5 kg/cm², so force of the Power unit Cylinder and the consumption for a complete "down stroke/return" cycle is : 1075.8 × 5 = 5379 kg ; (5.502 × 5 + 5.680) = 32.13ℓ

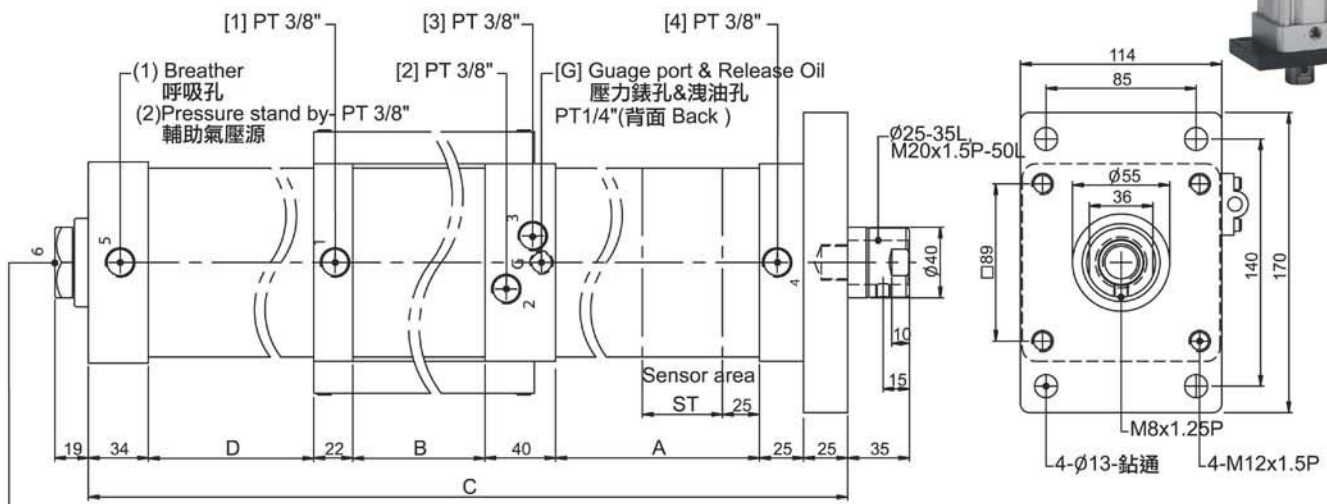


預壓式出力3噸增壓缸 Approach Operated/ 3 Ton

DPA	030	060	075	DHP	S2
系列 Series	增壓出力 Working Force	總行程 Total stroke	增壓行程 Working stroke	增壓缸配件 Accessories	感應器 Sensor
預壓式	3噸 Ton	60mm - 060 120mm - 120	7.5mm - 075 15mm - 150	模具座墊-DHP Die Holder Pad 末端桿-DRE Rod End 請參照第22頁 Reference page 22 空白表示不需要 Blank is no needed	1Pcs-S1 2Pcs-S2



外觀尺寸 Dimensional Features (單位: mm) :



[6] Oil cap
注油口 PF 1"(Use R-32 or ISO#32 Oil)

單位: mm

產品編號 Code No.	總行程 Total stroke	增壓行程 Working stroke	A	B	C	D
DPA-030-060-075	60	7.5	182	99	527	100
DPA-030-060-150	60	15	182	158	586	100
DPA-030-120-075	120	7.5	302	99	697	150
DPA-030-120-150	120	15	302	158	756	150

理論出力及空氣消耗量 (往返一次之耗氣量) :

Theoretical force & Consumption (The values for a complete "down stroke/return" cycle) :

編碼	總出力/kg	回程拉力/kg	耗氣量(往返一次)/L
DPA-030-060-075	(674.6 x Pd)	(66 x Pd)	(1.796 x Pd + 1.855) / 1.033
DPA-030-060-150			(2.692 x Pd + 2.779) / 1.033
DPA-030-120-075			(2.546 x Pd + 2.629) / 1.033
DPA-030-120-150			(3.440 x Pd + 3.552) / 1.033

註 1).Pd:氣壓源(Driven pressure)-- kg/cm²

舉例: 設增壓缸規格為 DPA-030-120-150, 當操作壓力為 7 kg/cm², 則增壓缸總出力及往返一次之耗氣量為: 674.6 × 7 = 4722 kg ; (3.440 × 7 + 3.552) = 26.75ℓ

Example 1 : If the power unit code No. DPA-030-120-150, operating pressure is 7 kg/cm², so force of the Power unit Cylinder and the consumption for a complete "down stroke/return" cycle is : 674.6 × 7 = 4722.2 kg ; (3.440 × 7 + 3.552) = 26.75ℓ