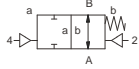
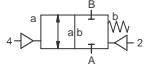


# CFM08 系列同軸電磁閥



二位三通外部引導同軸閥

口徑 DN8 mm  
 壓力範圍 PNO - 40bar  
 連接 螺紋  
 功能：NC閥門常閉 NO閥門常開



## 參數

設計	壓力平衡式，帶復位彈簧
功能	NC - 常閉 NO - 常開
閥體材料	黃銅
密封材料	NBR, PTFE, FPM, PE, PU
介質	乳狀液，油 中性氣體
執行機構	氣動執行機構，通過3/2 電磁閥
先導電磁閥介面	DETER-DE1A/8
標稱電壓	DC 24V / AC 230V
電氣介面(先導閥)	基於DIN EN175301-803標準的插頭，形式B，LEDB
防護等級	IP65
負載率	ED 100%
流向	A ⇒ B B ⇒ A (不帶執行器壓力Δp 最大16bar)
真空	洩漏量<10 <sup>-6</sup> mbar · l · s <sup>-1</sup>
選項/附件	常開，限位元開關，手動裝置，安裝件，特殊電壓，插頭M12x1，電磁閥

## 技術資料

Co-ax 型號	口徑 (mm)	牙口	法蘭	壓力範圍 (Bar)	Kv 值 A ⇒ B (m <sup>3</sup> /h)	介質溫度 (°C)	環境溫度 (°C)	開關時間 (ms) 打開 / 關閉
CFM 08	DN 8	G3/8	-	0-40	1.6	-20 ... +120	-20 ... +120	70/80

## 長度

co-ax 型號	連接	標準 (mm)	1 簧片 式限位元開關 (mm)	2 簧片 式限位元開關 (mm)	1 機械式限位元開關 (mm)	手動裝置 (mm)
CFM 08	螺紋	80	80	80	-	通過電磁閥

閥門的選擇是基於介質和工況的要求. 這些因素可能導致設計、密封材料和特性與通用參數表上的規格有所不同.